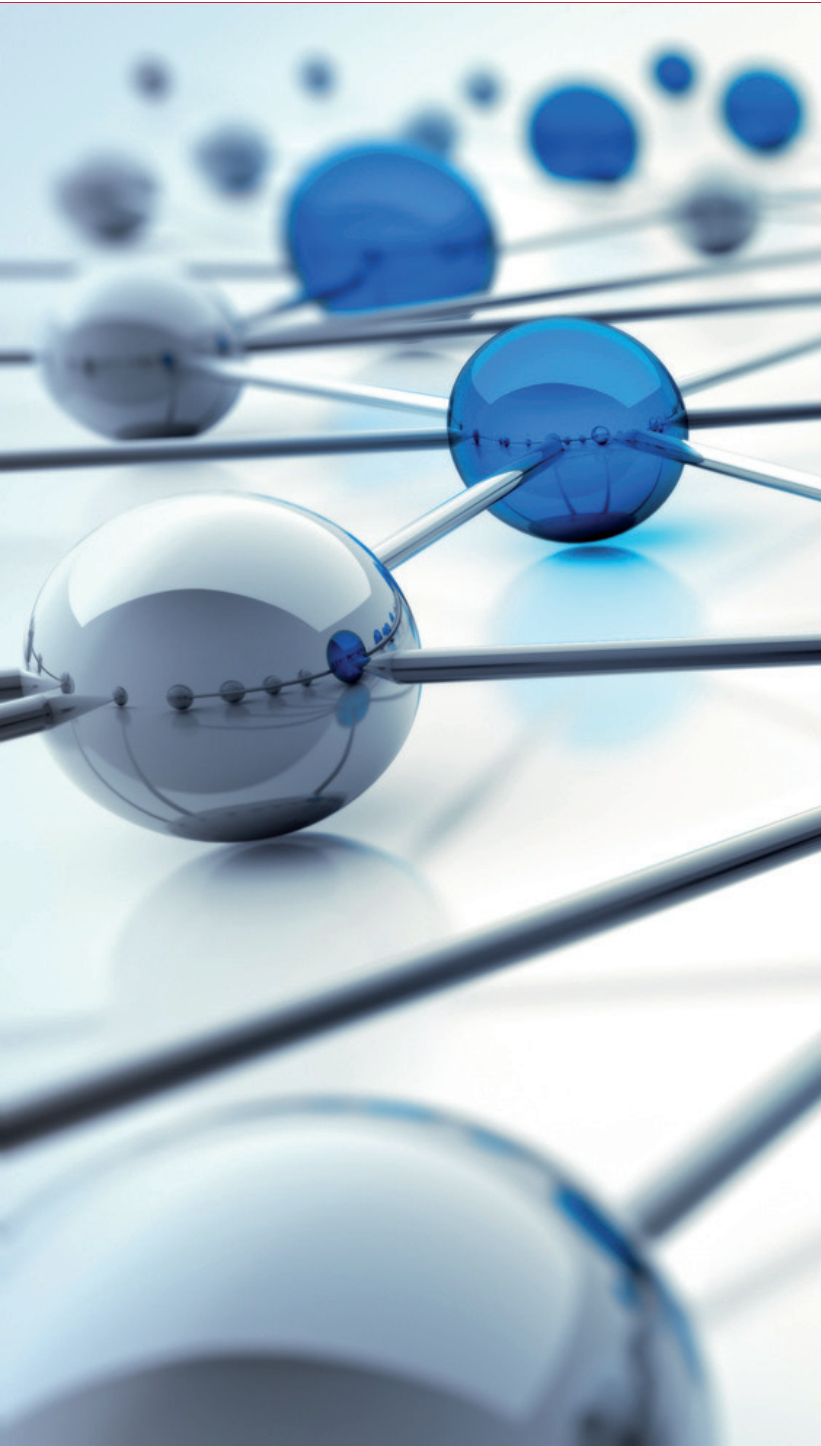


# NEXUS / E-BILANZ

Rechtskonforme Übermittlung  
Ihrer Jahresabschlüsse



Alle bilanzierenden Unternehmen sind verpflichtet, ihre Jahresabschlüsse elektronisch an die Finanzbehörden zu übermitteln. Die Unternehmensbilanz muss verpflichtend per DFÜ im XBRL-Format an das Finanzamt gesendet werden.

Die Einführung der E-Bilanz hat erhebliche Auswirkungen auf das Finanz- und Rechnungswesen. Die bilanzierungspflichtigen Häuser haben sicherzustellen, dass der Kontenrahmen den Taxonomien des Bundesfinanzministeriums entspricht.

NEXUS / E-BILANZ unterstützt Sie dabei und beschleunigt künftig durch die elektronische Übermittlung die E-Bilanz Verfahrensabläufe, reduziert Fehler und spart Kosten in Ihrem Haus und Ihrer Verwaltung. Die Software-Lösung ist intuitiv bedienbar und macht Taxonomie und Mapping zu einem Kinderspiel.

NEXUS E-BILANZ ist so konzipiert dass es mit allen gängigen Finanzbuchhaltungssystemen eingesetzt werden kann.

## INTEGRATION IN INTERNE ABLÄUFE

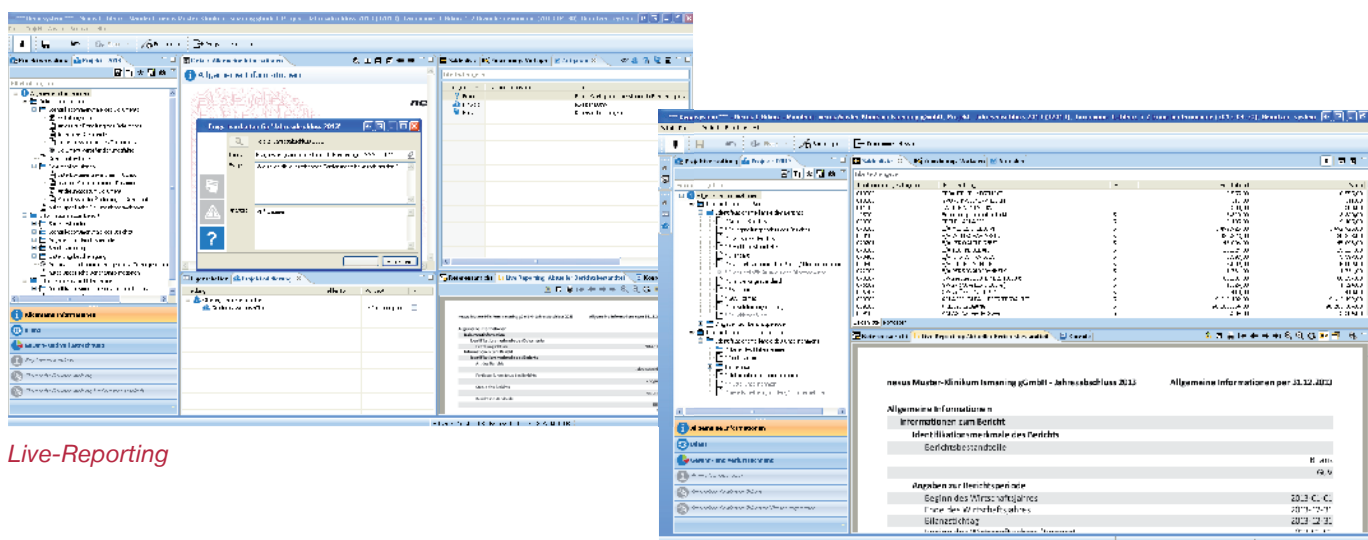
Krankenhäuser und andere Unternehmen stehen vor der Frage, wie sie die Anforderungen des Gesetzgebers umsetzen. Die vollständige Übergabe sämtlicher Prozesse an den Steuerberater stellt eine Möglichkeit dar, um die E-Bilanz gesetzeskonform zu finalisieren. Aber ist dieses Vorgehen nachhaltig?

Ein Vergleich lohnt: Der XBRL-Standard für die Unternehmensbilanz wird bleiben – also sollten steuerpflichtige Unternehmen schon jetzt langfristig planen. Als effizienteste und dabei rechtssichere Lösung hat sich für kleine und mittelständische Unternehmen ein Mix aus eigener IT-Lösung in Verbindung mit der Unterstützung durch einen Steuerberater herausgestellt.

NEXUS / E-BILANZ erlaubt Ihnen die Zuordnung des hauseigenen Kontenplans der branchenspezifischen KHBV-Taxonomie für Ihre E-Bilanz basierend auf Vorlagen vorzunehmen und auch in eigenen Folgeprojekten zu verwenden.

NEXUS / E-BILANZ ist eine systemunabhängige Lösung und kann mit wenig Aufwand in Ihre Finanzbuchhaltungssoftware und Abläufe angepasst werden.

Wir unterstützen Sie das Mapping gesetzeskonform durchzuführen und per Import aus Ihrer Finanzbuchhaltungssoftware die E-Bilanz-Daten automatisch zu erzeugen und an das Finanzamt zu versenden.



Live-Reporting

## DIE VORTEILE FÜR SIE AUF EINEN BLICK

### Erstellung der Bilanz

- + Kontozuordnungen als Vorlage speicherbar, um erneute Zuordnungen in den Folgejahren zu vermeiden
- + Einfache Zuordnung der Konten auf entsprechende Positionen der Taxonomie per Drag-and-Drop
- + Filterung auf einzelne Taxonomiepositionen
- + Konsolidierung mehrerer Summen- und Saldenlisten in einen Bericht
- + Möglichkeit zur direkten Eingabe von Steuerbilanzwerten

### Prozessmodellierung

- + Export als XBRL-Instanzdokument
- + Export als PDF-Datei mit genau den Informationen, die im XBRL enthalten sind
- + Export einzelner Berichtsteile als CSV zur Weiterbearbeitung
- + Export als PDF-Datei für interne Zwecke
- + Benutzerberechtigungen für einzelne Berichte, Unternehmen oder Geschäftsjahre
- + Plausibilisierung der eingegebenen Daten
- + Integrierte Funktion, um Daten an das Finanzamt zu übertragen
- + Übermittlung an den elektronischen Bundesanzeiger

**nexus/ag**