

# Die Radiologie im Fokus



# Prozessmanagement

## in der Radiologie

### **Das Radiologie-Management-System von NEXUS leistet in Radiologien und radiologischen Fachabteilungen einen wichtigen Beitrag zur Prozessoptimierung.**

Die typische Radiologie in heutigen Kliniken oder in einer Praxis ist durch eine straffe Organisation der personellen Ressourcen, durch konsequente Auslastung der vorhandenen Modalitäten, sowie durch eine strukturierte Patientenlenkung innerhalb der Radiologie geprägt. Nur auf diese Weise ist es möglich, der Rolle eines zentralen Dienstleisters in der Medizin – mit seinen hohen Ansprüchen – gerecht zu werden.

Die Firma NEXUS trägt mit dem Radiologie-Management-System dazu bei, den wachsenden Kosten- und Personaldruck abzufangen. Dies wird durch weitgehend automatisierte Prozesse in der Ablauforganisation, wie auch durch unmittelbares Abarbeiten von Anforderungen direkt am Ort der Entstehung realisiert. Auf diese Weise werden Informationen schnell, zuverlässig und kostengünstig jedem Beteiligten zur Verfügung gestellt.

### **NEXUS / DIS – zuverlässig und innovativ**

Seit 1992 beschäftigt sich die NEXUS / DIS mit der datenbankgestützten digitalen Bildverarbeitung. Das Radiologie-Management-System von NEXUS ist heute eines der führenden Systeme für softwaregestützte Gesamtlösungen in Radiologien und radiologischen Abteilungen in Kliniken.

Die Lösungen der NEXUS-Gruppe sind bereits in 18 Ländern weltweit installiert. Täglich arbeiten rund 80.000 Anwender mit unseren Systemen. Die internationalen Standorte der NEXUS-Gruppe beschäftigen über 360 Personen mit dem Ziel, die Prozesse und Abläufe im Gesundheitswesen durch IT-Lösungen effektiv zu unterstützen.



# Digitale Bilddaten – von der Betrachtung bis zur Befundung

Ein schnelles Bildmanagement für individuelle zeitnahe Bildanalysen / Bilder nach intern oder extern versenden / Ein Archiv oder verteilte Archive / Bildbereitstellung von großen Datenmengen – umgehend, effizient, unter höchsten Qualitätsansprüchen

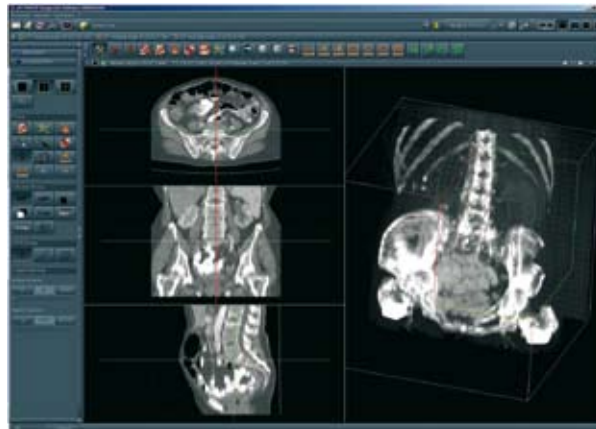
**Das integrierte Bild:**  
NEXUS / INOVISION fügt zusammen, was zusammen gehört. Schneller Bildzugriff aus den führenden Systemen (KIS/RIS) und effiziente Bildnutzung bilden den Fokus.

**NEXUS / INOVISION unterstützt Anwender auch aus bestehenden Systemen heraus und sorgt somit für einen integrierten Bildzugriff.**

Ein optimaler Arbeitsablauf vom Zugriff auf aktuelle Bilder und Voraufnahmen bis hin zur Nutzung durch den Stationsarzt ist mit NEXUS / INOVISION sichergestellt. Die performanten Mechanismen zur Röntgendemonstration für effiziente Patientenbesprechungen durch den Radiologen werden optimal und hoch flexibel mittels spezifischen Demonstrationslisten unterstützt.

**PACS Bildverwaltung**  
Schnelligkeit und Sicherheit in der Archivierung.

**Webbasierte Bildverteilung**  
Zeitnah auf jeder Station, in allen Funktions- und Fachabteilungen umfassende Bild- und Befundinformationen.



Einfach bedienbare Werkzeuge ermöglichen es, komplexe Diagnoseverfahren am Röntgenbild abzubilden. Die vielseitigen Möglichkeiten zur Interaktion mit den Bilddaten und zur spezifischen Präsentation je nach Benutzer (Hanging Protocols) stellen individuell optimierbare Mittel für eine effiziente Befundung bereit. Für die Orientierung und Navigation in Untersuchungen aus der Schnittbilddiagnostik stehen fortgeschrittene Werkzeuge zur Verfügung. Die Funktionen für Patienten-CDs, Export und Druck erlauben die Weitergabe von Bildern genau nach Bedarf. Interner oder externer Bildversand gewährleisten zusätzlich kürzeste Wege zur richtigen Entscheidung.

Die webbasierte Bildverteilung und Bildbetrachtung ist klinikweit und klinikübergreifend einsetzbar und bietet gleichzeitig mittels Verschlüsselung hohe Sicherheit. Mit Standardbrowsern wie Internet-Explorer oder Firefox wird für alle am Behandlungsprozess Beteiligten ein leichter und sicherer Zugang ermöglicht. Der untersuchungsbezogene Aufruf von Bildern und Befunden ist einfach möglich und beliebig in Abteilungsapplikationen integrierbar.



# Bilder archivieren und verwalten bei maximaler Verfügbarkeit

## Bildmanagement mit NEXUS / INOPACS

Der Ablauf in Ihrer Radiologie macht digitale Bildarchivierung und effizientes Kommunikationsmanagement unentbehrlich. Ihr Ideal: Schneller Informationsfluss bei langfristiger und maximaler Verfügbarkeit der Bilder. Die NEXUS-Lösung ist der Schlüssel dazu, Ihre Ideal-Prozesse zu erreichen.

Die Archivierungssoftware NEXUS / INOPACS speichert und verwaltet Ihre radiologischen Daten. Sie erhalten dadurch durchgängige Nutzbarkeit aller Bilder, jederzeit und überall.

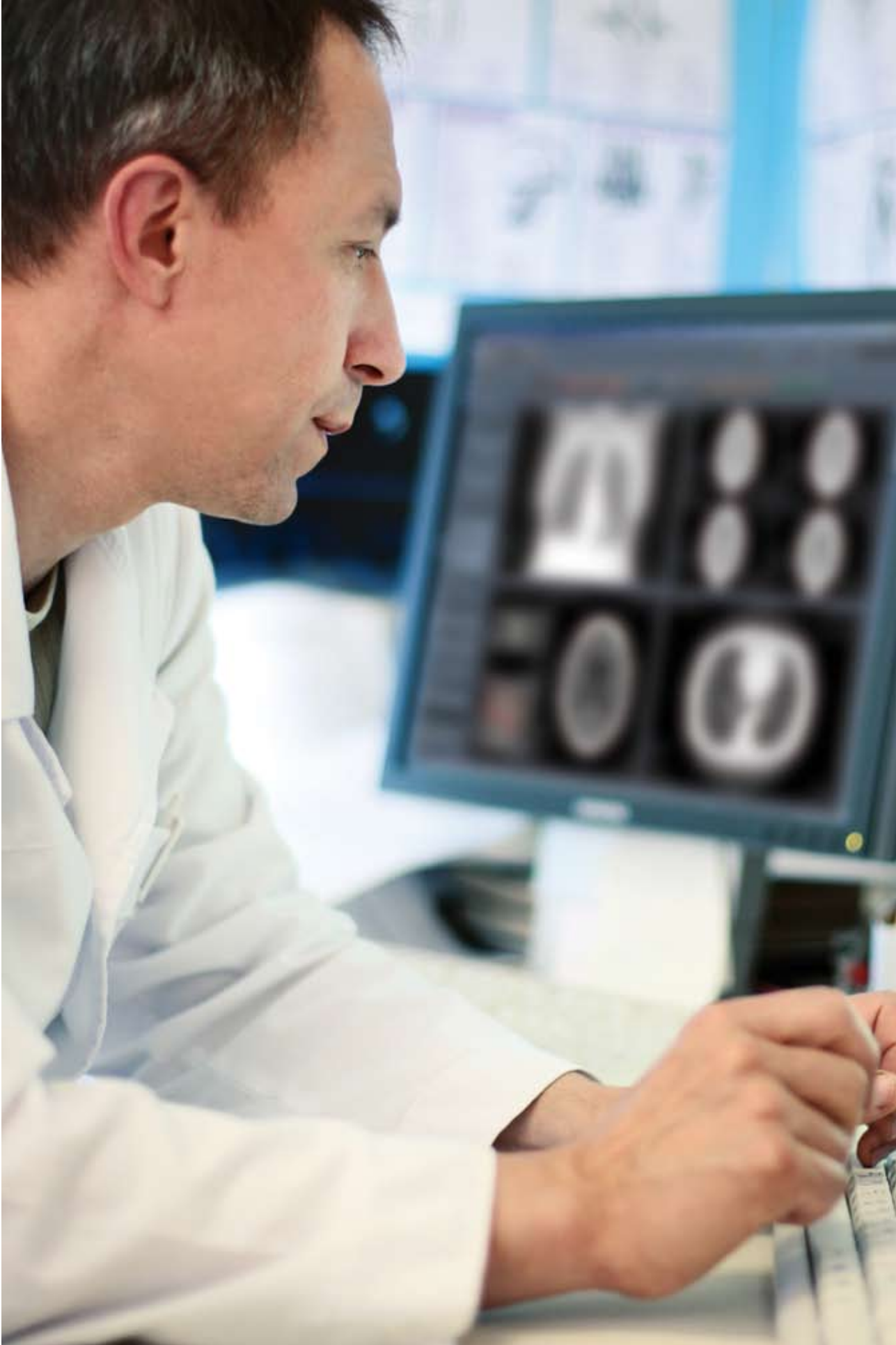
NEXUS / INOPACS: Komfortable Abfragemöglichkeiten sowie komplexe, selektiv abspeicherbare Suchen in allen Archiven bringen Sie schneller und effizienter zum Ziel – den richtigen Patienten. Effizientes Auffinden der Voraufnahmen passend zur aktuellen Untersuchung, inklusive der Befunde, gibt Ihnen die Sicht auf den ganzen Patienten. Langzeitspeichertechnologien auf höchstem Niveau bieten Archivlösungen für eine zukunftssichere, kostensensitive und pragmatische Umsetzung der Röntgenverordnung.

## NEXUS / INOPACS – das intelligente Bildarchiv

- + Intuitive Bedienbarkeit
- + Frei skalierbarer Ausbau des Archivs
- + Offene, modulare Systeme
- + Höchste Datensicherheit
- + Langzeitarchivierung im DICOM-Standard
- + Verlustfreie Komprimierung von Bilddaten
- + Schnelle Verfügbarkeit der Daten
- + Lückenlose Prozessunterstützung

### Die Vorteile liegen auf der Hand:

Durch die offene Architektur werden bestehende Investitionen geschützt und die optimale Integration in bestehende Strukturen ermöglicht.



**nexus / dis**  
*diagnostic systems*

NEXUS / DIS GmbH, Hanauer Landstr. 139 - 143, D-60314 Frankfurt  
Tel +49 (0)69 583004-0, Fax +49 (0)69 583004-299, [dis@nexus-ag.de](mailto:dis@nexus-ag.de), [www.nexus-ag.de](http://www.nexus-ag.de)