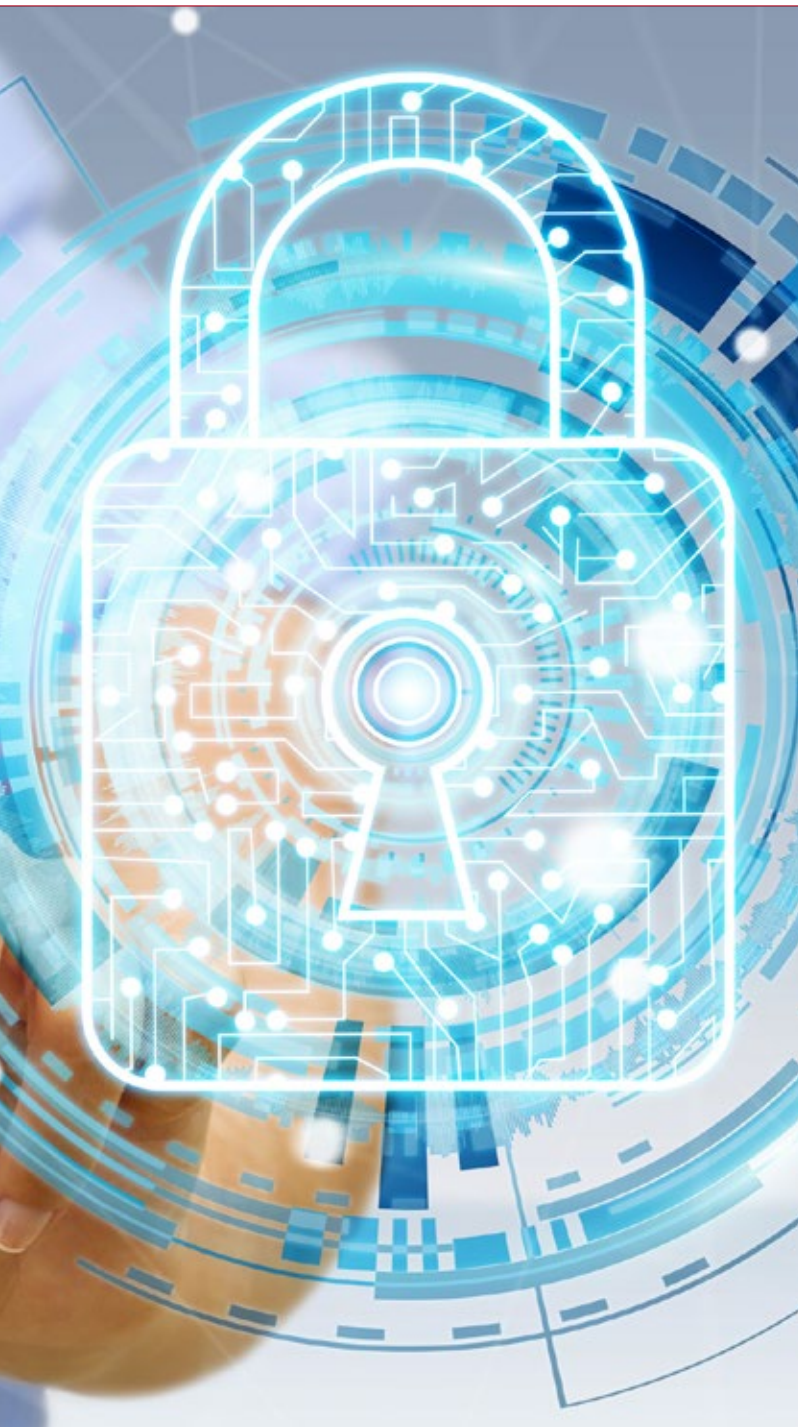


NEXUS / DSGVO

Datenschutzmanagement für Gesundheitseinrichtungen



Ab dem 25. Mai 2018 gilt die EU-Datenschutzgrundverordnung (EU-DSGVO) in allen Staaten der Europäischen Union direkt und vollumfänglich.

Die EU-DSGVO harmonisiert die teils unterschiedlichen Datenschutzstandards in den Mitgliedsstaaten der EU. Aus der Verordnung ergeben sich für alle Unternehmen, die personenbezogene Daten erheben und verarbeiten, erweiterte Pflichten und Verantwortlichkeiten. Dies gilt mit sehr hoher Wahrscheinlichkeit auch für Ihre Gesundheitseinrichtung.

Um den Anforderungen gerecht zu werden, empfiehlt es sich, ein Datenschutz-Management-System (DSMS) zu implementieren. Mit NEXUS / DSGVO können Sie den Herausforderungen der neuen Datenschutzvorgaben gelassen entgegen sehen.

KERNAUFGABEN IM DATENSCHUTZ

Mit NEXUS / DSGVO haben Sie die vier Kernaufgaben, die sich aus der Datenschutzgrundverordnung ableiten lassen, jederzeit lückenlos im Griff:

ERMITTELN

Um die Vorgaben der EU-DSGVO umzusetzen, ist es erforderlich, stets genau zu wissen, welche Stellen im Haus mit personenbezogenen Daten arbeiten. Unsere Datenschutz-Toolbox beinhaltet Funktionen, die das Ermitteln von Prozessen und Verfahren, die Daten mit Personenbezug erheben, erleichtern.

Sollten Sie NEXUS / CURATOR bereits für Ihre Dokumentenlenkung im Einsatz haben, können schon hier Prozesse bzw. Dokumente entsprechend markiert werden; Verfahrensanweisungen können mit Aufgaben versehen werden.

VERWALTEN

NEXUS / DSGVO ermöglicht die Erfassung und Strukturierung aller Informationen, die im Zusammenhang mit der Erhebung und Verarbeitung personenbezogener Daten anfallen. Die Informationserfassung erfolgt formularbasiert und auswertbar. Aufgrund der automatischen Versionierung können Veränderungen jederzeit nachvollzogen werden. Die Software ist in verschiedenen Prozessen verfügbar, so dass Informationen zur Personendatenverarbeitung nur einmal erfasst werden müssen.

SCHÜTZEN

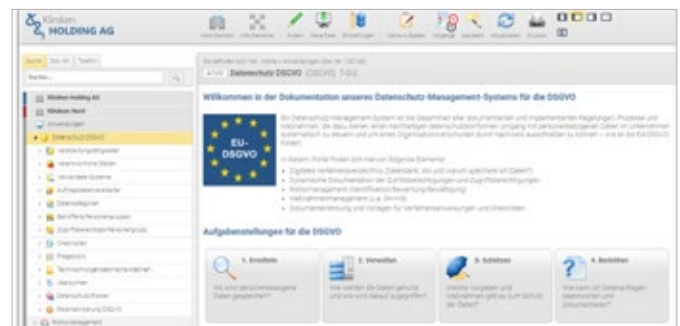
Darüber hinaus unterstützt die Toolbox Sie bei der Umsetzung, Verwaltung und Kontrolle eingeleiteter Datenschutzmaßnahmen. Mittels übersichtlicher To-Do-Listen können entsprechende Aufgaben im Team verteilt und überwacht werden. Dabei hängen die Maßnahmen automatisch an dem System, in dem die personenbezogenen Daten erfasst wurden.

BERICHTEN

Wird ein Bericht angefordert, kann dieser ganz einfach aus der Datenbank generiert werden. Außerdem sind für alle geforderten Dokumentationen entsprechende Bögen formularbasiert verfügbar. Damit diese kontinuierlich auf dem neuesten Stand gehalten werden, ist eine Wiedervorlage mit Erinnerungsfunktion einstellbar.

OPTIONAL ERWEITERBAR

- + Datenschutz-Risikomanagement
- + Datenschutz-Begehungen (Audits)
- + Datenschutz-Fortbildungen



NEXUS / DSGVO-Startseite in NEXUS / CURATOR

DIE VORTEILE FÜR SIE AUF EINEN BLICK

- + EU-DSGVO-konformes Datenschutzmanagement
- + Vollständig in NEXUS / CURATOR integrierbar
- + Unkomplizierte Ermittlung von Tätigkeiten mit Personen-datenbezug
- + Einfaches Verwalten der entsprechenden Prozesse
- + Optional: Einbindung des Maßnahmenkatalogs der OH-KIS
- + Berichterstellung auf Knopfdruck
- + Versionierung und Historisierung
- + Konstante und übersichtliche Kontrolle der Datenschutz-maßnahmen