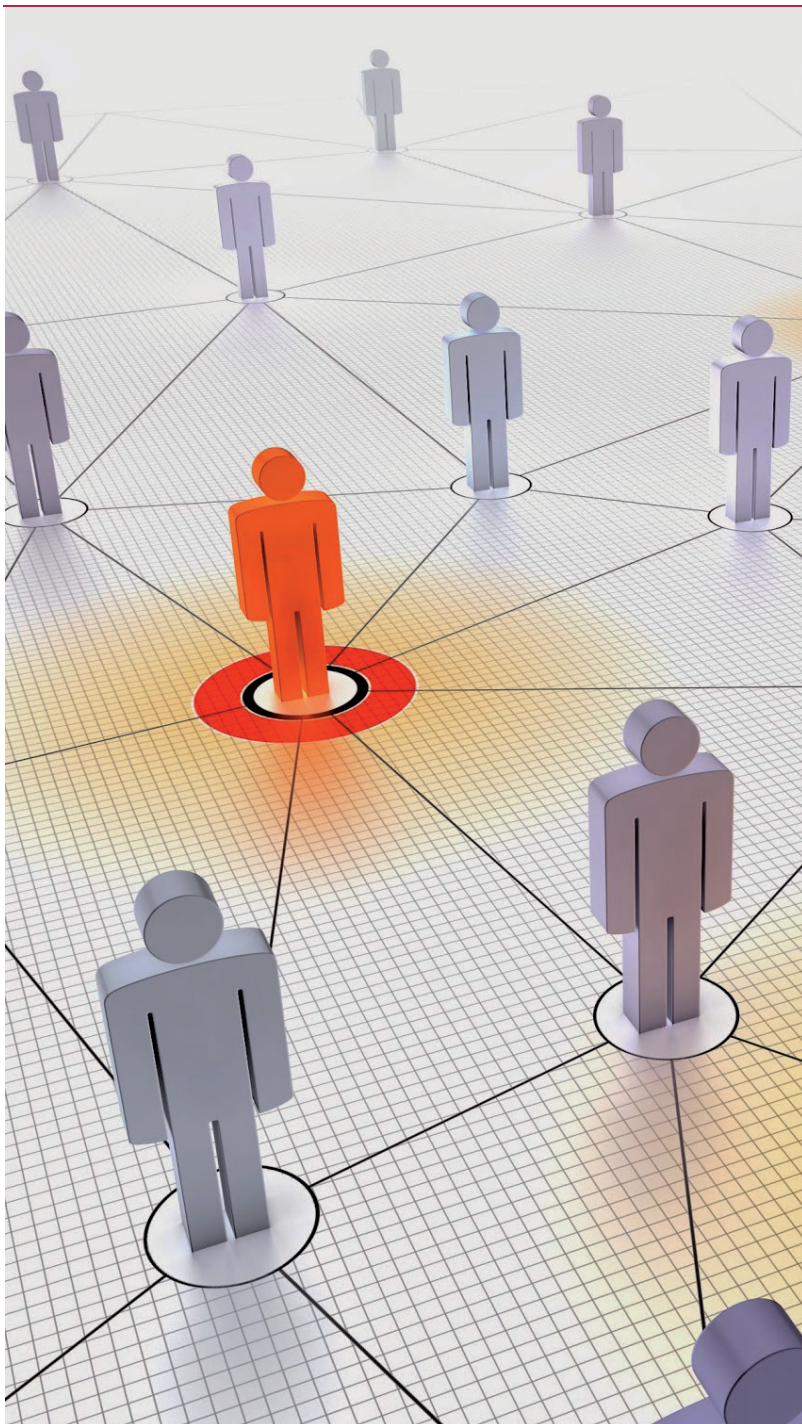


NEXUS / EINWEISERPORTAL

Niedergelassene Ärzte und Kliniken
vernetzen



Die aktuellen Entwicklungen im deutschen Gesundheitswesen sind geprägt von einer immer enger werdenden Zusammenarbeit der Leistungsbringer.

Mit einer webbasierten Portallösung wird die Zusammenarbeit zwischen Kliniken und niedergelassenen Ärzten verbessert - vor, während und nach der Behandlung.

Dabei gewinnt die intersektorale Kommunikation an Bedeutung. Kliniken stellen dem niedergelassenen Arzt medizinische Daten und Befunde seiner Patienten zur Verfügung. Der Arzt kann sich zeitnah über den Stand der erfolgten Untersuchungen und Behandlungen informieren.

Von dem Portal profitieren vor allem auch die Patienten: Ihre Behandlung geht fließender, zügiger und individueller vom stationären in den ambulanten Bereich über. Termine werden schnell und unkompliziert vergeben. Doppeluntersuchungen und Nachfragen werden durch die Portal-Nutzung verringert.

PRAKTISCHE LÖSUNG

NEXUS / EINWEISERPORTAL stellt eine Eintrittstür zu den digitalen Patienteninformationen der Kliniken dar und ist in die bestehenden Internetlösungen der Krankenhäuser integrierbar.

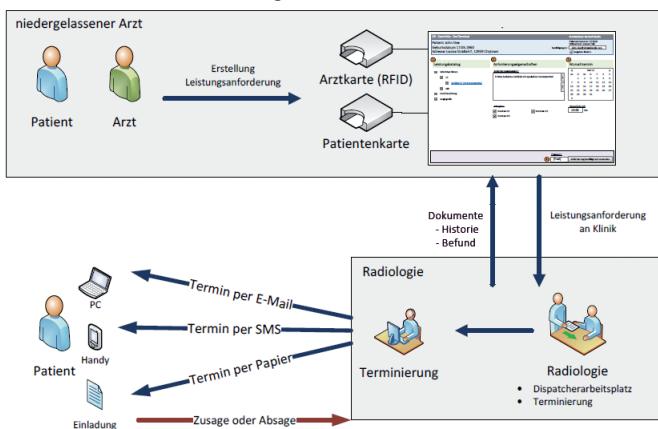
Die einfache und schnelle Kommunikation mit den Klinikärzten unterstützen die niedergelassenen Ärzte: Über das Portal können Termine, Entlassbriefe, Operationsberichte, Labor-, Radiologie- und weitere Befunde sowie Röntgenbilder der Patienten vergeben und abgerufen werden.

Der niedergelassene Arzt erstellt im NEXUS / EINWEISERPORTAL die Leistungsanforderung an die Klinik, diese koordiniert die Terminierung und teilt dem Patienten den Termin sofort mit. Innerhalb der Klinik können die notwendigen Ressourcen eingeplant werden und es erfolgt eine echte Prozessunterstützung bei der Einweisung.

Durch die elektronische Übernahme von Vorbefunden und die Möglichkeit für Rückfragen bereits vor der Aufnahme lässt sich der Aufnahmeprozess im Krankenhaus optimieren.

Die webbasierte Lösung garantiert dem Einweiser ein einfaches Arbeiten ohne zeitraubende Softwareinstallation. Gleichzeitig

Kommunikationsfluss inkl. Terminierung



NEXUS / EINWEISERPORTAL - Kommunikation

garantiert sie allen am Behandlungsprozess Beteiligten stets auf die aktuellsten Patientendaten zuzugreifen. Die Klinikmitarbeiter sollen ohne Medienbruch in dem von ihnen gewohnten KIS die Behandlung durchführen können und über die nötigen Vorinformationen, die ihnen der Zuweiser zur Verfügung stellt verfügen.

DATENSICHERHEIT

Sicherheit und Datenschutz haben oberste Priorität. Beides wird durch das System gewährleistet. Rund um das NEXUS / EINWEISERPORTAL wurde ein umfangreiches Rechtekonzept implementiert. Der Arzt erhält vom Krankenhaus einen RFID-Token zur Authentifizierung und Authorisierung am Client. Jeder Zugriff von außen wird protokolliert und über Passwortmechanismen und Datenverschlüsselung abgesichert.

Ist der Arzt berechtigt, baut sich eine verschlüsselte Verbindung auf und er erhält über eine mehrstufige Firewall-Lösung Zugang zu den Patientendaten. Der Arzt kann dabei nicht direkt auf das Krankenhaus-Informationssystem (KIS) zugreifen, sondern ausschließlich über eine sichere Kommunikationsstruktur auf die Daten seiner Patienten.

Durch Arbeitslisten kann der Anwender entscheiden, welche Daten an das Portal übergeben werden. Somit ist zu jedem Zeitpunkt die vollständige Transparenz für den Anwender gewährleistet.

Dazu gehören neben der Definition von einweisenden Ärzten als Portal-Partner und Dokumenten, die an das Portal übergeben werden können, auch die Schweigepflichtentbindung am Patientenfall als Voraussetzung zur Übergabe von Daten an das Portal.

SCHNITTSTELLENSERVER

Der NEXUS / INTEGRATIONSERVER verbindet verschiedene IT-Systeme zum Zweck des Datenaustauschs miteinander, damit der Workflow zwischen niedergelassenen Ärzten und den Krankenhäusern reibungslos verläuft.

DIE VORTEILE FÜR SIE AUF EINEN BLICK

- + Einfacher Informationsaustausch, sofortiger Zugriff auf Bilder, Diagnosen und Laborwerte
- + Möglichkeiten zur direkten Terminvereinbarung
- + Portal im Corporate-Design des Krankenhauses
- + Datensicherheit, da kein direkter Zugriff auf die Daten des KIS
- + Gewährleistung eines nahtlosen Behandlungsübergangs
- + Sehr schneller Zugang zu Patienteninformationen, sehr einfache Bedienung
- + Kein Mehraufwand für behandelnden Arzt
- + Extrem einfache, schnelle und zeitunabhängige Datenübermittlung und Datenzugriff
- + Stärkung der Zuweiser- und Patientenbindung

nexus/ag